

Használati útmutató

Spotlámpa napelemes mozgásérzékelővel

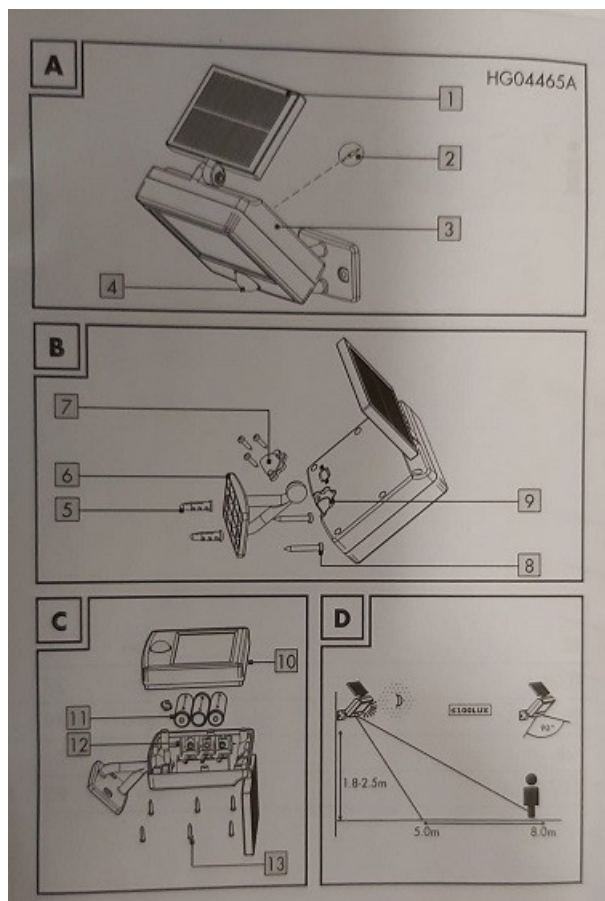
A termék használata előtt kérem alaposan olvassa át a használati útmutatót! A terméket csak a leírásnak megfelelően és a megadott használati célokra használja! A nem rendeltetés szerű használatból eredő károkért felelősséget nem vállalunk. Amennyiben a terméket átadja másnak az útmutatót mindenképp mellékelje.

Rendeltetés szerű használata:

Ezt a terméket kültéri terület elektromos csatlakozás nélküli megvilágítására találták ki. Személyes használatra készült! Ipari felhasználásra nem alkalmas.

Kicsomagolás:

A termék kicsomagolásánál ellenőrizze az alkatrészek állapotát. Távolítson el minden csomagoló anyagot és védőfóliát. A csomagoló anyagokat gyermekektől tartsa távol, a fulladás elkerülése érdekében. Ne hagyja gyermekeit felügyelet nélkül a termék kicsomagolása közben! Ellenőrizze a termék alkatrészeit. Vegye szemügyre a termék állapotát! Használat előtt ismerkedjen meg a termék tartozékaival, működési elvével! Legyen körültekintő az éles vágó részek kicsomagolásánál!



1. Napelem panelem
2. Be/kikapcsoló
3. spotlámpa
4. Érzékelő
5. Tartólemez tiplik
6. Tartólemez
7. csukló burkolat

8. Tartólemez csavar
9. Rész
10. Elülső burkolat
11. Újratölthető elem
12. Elemtartó rekesz
13. Rögzített csavar, elülső burkolat
14. Tartószerkezet
15. Tartószerkezet tipli
16. Tartószerkezet csavar
17. Csatlakozó kábel
18. Csatlakozó
19. Foglalat

Általános figyelmeztetések:

Jelen utasításban leírtak figyelmen kívül hagyásából eredő károkért felelősséget nem vállalunk! A jóállás érvényét veszti! A szakszerűtlen használatból eredő károkért felelősséget nem vállalunk! Gyermekek elől elzárva tartandó! Gyermekek és fogyatékkal élő személyek nem használhatják a terméket! Mindig kapcsolja ki a készüléket, ha nem használja, amikor szállítja vagy felügyelet nélkül hagyja! Csak eredeti pótalkatrészeket és tartozékokat használjon. A külső gyártású alkatrészek használata a garanciális igény azonnali elvesztésével jár. Csak szakemberrel javíttassa! Tartsa be a készülék tisztítási és karbantartási utasításait. Tárolja a készüléket száraz helyen, gyermekektől, háziállatoktól elkülönítve!

Technikai adatok:

LED's: 6x 0.08 W (LED nem cserélhető)

Feszültség: 3,6 V

Újratölthető akkumulátor típusa: 3x Ni.MH, AA 900 mAh, 1,2 V

Védelmi fokozat: IP44

Mozgás érzékelő: kb.: 5-8 m-ig! Kb. 90°

Első használat előtt:

1. Helyezze be az akkumulátort a készülékbe. A termékben lévő újratölthető akkumulátorok szállításkor teljesen fel vannak töltve. Előfordulhat azonban, hogy a gyártótól a kiskereskedelmi helyre történő szállítás során elvesztették a töltésüket. Ezért használat előtt töltsen fel az újratölthető akkumulátorokat. Nyáron a kezdeti töltés legalább 1 napot vesz igénybe állandó napfényben.
2. Kapcsolja be a készüléket a Be/kikapcsoló gombbal.

Elemek behelyezése:

Az elemek előre be vannak szerelve. Az akkumulátor eltávolításához kapcsolja ki a készüléket a kikapcsoló gombbal. Nyissa ki az elemtartót a reflektor hátoldalán lévő rögzítőcsavarok az óra járásával ellentétes irányba való elmozdításával.

Távolítsa el a régi elemeket, majd helyezze be az új elemeket a polaritás figyelembevételével (+/-). Csak a megfelelő elemeket használja. Más típusú elemek használata károsíthatja a készüléket!

A mellékelt szerelési anyag alkalmas normál, tömör beton, vagy falazott szerkezetekhez. Más falfelületekhez, más rögzítő anyagokra lehet szükség. Szükség esetén kérje szakember, vagy hozzáértő személy tanácsát. A felszereléshez elektromos fűróra lesz szüksége, mely nem része a szerelési csomagnak.

Vigyázat! A fűrógép által okozott sérülések elkerülése érdekében olvassa el a fűrógépre vonatkozó biztonsági szabályokat!

A rögzítési hely kiválasztásakor ügyeljen a következőkre:

- Győződjön meg róla, hogy a reflektor bevilágítja a kívánt területet.
- A reflektort a kívánt helyzetbe tudja forgatni.
- Győződjön meg róla, hogy az érzékelő lefedi a kívánt területet.
- Az érzékelő max. lefedettségi tartománya kb. 5-8 m és 90°
- Az ideális felszerelési magasság 1.8m-2,5 m.
- Győződjön meg róla, hogy az érzékelőt az utcai világítás ne érje, mert befolyásolja a működését.
- Győződjön meg róla, hogy a napelemet érje napfény.
- NE helyezze a napelemet más fűtőberendezések közelébe, mert befolyásolja a működését.
- Győződjön meg róla, hogy a napelemet ne érje természetellenes fényforrás.
- Óvatosan hajtsa fel a napelem panelt. Távolítsa el a szerelőlapot a spotlámpáról, a gömbcsukló burkolatának csavarjainak meglazításával. Használja a szerelőlap furatait a furat falra való jelöléséhez. Fúrja ki a furatokat kb. 8mm átmérőjű fúróval, kb. 40mm mélységig.
- A fúrás előtt győződjön meg róla, hogy nincsenek gáz, vagy vízvezetékek a falban!
- Helyezze a tipliket a falba.
- Csatlakoztassa a tartó szerkezetet a csavarok használatával.
- Biztosítsa, hogy a napelemet megfelelő napfény érje.
- Helyezze a spotlámpát a tartó szerkezetre.
- Győződjön meg róla, hogy a szerelőlap gömbcsuklója megfelelően be van dugva a spot lámpa nyílásába, ezután zárj le a gömbcsukló fedelét a csavarok óramutató járásával megegyező irányba történő meghúzásával.
- Kapcsolja be On (Be) állásba a készülék be/kikapcsoló gombját.
- Az akkumulátorok megfelelő napsugárzás esetén elkezdnek tölteni.
- Sötétedésnél a spotlámpa automatikusan be és kikapcsol.

Elektromos biztonság:

Az áramütés veszélye minden elektromos gépnél fennáll! Soha ne merítse a terméket vízbe, vagy más folyadékba! Soha ne tartsa a terméket folyó víz alatt! Ne tegye ki a készüléket esőre! Soha ne használja nedves környezetben! A termék szerelését, javítását csak hozzáértő szakember végezheti! Soha ne használjon sérült terméket! Amennyiben sérülést tapasztal, vagy a termék nem működik megfelelően azonnal áramtalanítsa! Ne használja! Mielőtt csatlakoztatja a készüléket ellenőrizze a termék adattábláján feltüntetett elektronikai adatokat. A nem megfelelő áram hálózat használata súlyos károkhoz vezethet, melyre a gyártó felelősséget nem vállal. Nem megfelelő használat! A tápkábelt mindig védje a sérülésektől! Használat előtt mindig ellenőrizze állapotát! Forró felületektől, nyílt lángtól tartsa távol! A terméket mindig le kell választani az elektromos hálózatról, ha már nem használja! Ne használja a terméket fürdőkád mellett! Soha ne használja a terméket fürdés közben!

Általános figyelmeztetés akkukkal és töltőkkel kapcsolatban :

- Az akkut / töltőt ne hozza érintkezésbe nyílt lánggal, tűzzel mert ez robbanáshoz vezethet!
- Ne melegítse fel az akkut, mert ez az alkáli oldat felszabadulásához vagy egy másik elektrolitikus vegyület képződéséhez vezethet!
- Ne szerelje szét az akkut mert ez az alkáli oldat felszabadulásához vagy egy másik elektrolitikus anyaghoz vezethet!
- Ne zárja rövidre az akkut, mert ez sérülésekhez, gyulladáshoz is vezethet, valamint az akkut is károsítja! - Ne próbálja meg túvel piszkálni az akkut!
- Ne dobálja, ne ütögesse és ne lépjen rá az akkura!
- Töltse az akkut 5-35°C-os hőmérséklet között, más esetben az akku megsérülhet! - Kerülje

- el, hogy az akkut víz érje, vagy egyéb folyadékkal kerüljön kapcsolatba!
- Ne tegye ki az akkut közvetlen napsugárzásnak, ne használja és ne tárolja lezárt, szellőzetlen gépjárműben, ahol nagy hőmérséklet is létrejöhet!
 - Tartsa távol az akkut gyerekektől!
 - Kerülje az akku folyadékkal való érintkezést! Amennyiben az akkuból folyadék szivárog és az a bőrrel érintkezik, mossa le azonnal bő vízzel! Szükség esetén forduljon orvoshoz! Amennyiben a ruhájára folya, mosószerrel mossa ki rögtön!
 - Ha szokatlan szag távozik az akkuból vagy alkáli oldódást tapasztal, azonnal fejezze be használatát és helyezze el a megfelelő elem- és akkumulátor hulladékgyűjtőbe!
 - Elhasznált akkut ne dobjon háztartási szemétbe, mert az mérgező vegyületeket tartalmaz! Gondoskodjon róla, hogy az akku az érvényes helyi határozatoknak, törvényeknek megfelelően kerüljön a helyére!
 - Szigetelje le az akku fémérintkezőit ragasztószalaggal a rövidzárlat elkerülése érdekében!

Jó tanácsok :

- 1. Az akkumulátor feltöltése után azonnal távolítsa el a hálózati csatlakozót.!
- 2. A készülék akkumulátorról való üzemeltetése esetén távolítsa el a hálózati csatlakozót (főleg laptop / notebook esetében, ezzel megnövelve az akkumulátor élettartamát)!
- 3. Hálózatról való üzemeltetése esetén vegye ki az akkumulátort!
- 4. Li-Ion/Ni-Cd/Ni-MH akkuk: Mindennapos használat esetén is havonta egyszer merítse le akkumulátorát, majd töltsse fel 100%-ra

Tisztítás:

Tisztítás előtt a terméket mindig áramtalanítsa, vegye ki az elemeket. Kerülje a súroló, karcoló anyagokat. Ne használjon maró, savas vegyszereket tisztításhoz! Ne merítse folyó víz alá. A motorházat nedves puha ronggyal törölje át, majd törölje szárazra.